

Merci de lire attentivement cette notice avant de procéder au montage!

INFORMATION IMPORTANTE: La fiabilité de votre système chauffant tient compte uniquement de la façon que vous installez votre système chauffant. Le contenu de cette notice de montage a été rédigé pour des personnes ayant une qualification en chauffage additionnel électrique.

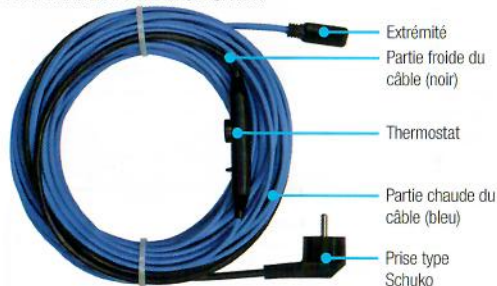
RESERVE

Nous nous réservons le droit de toutes modifications techniques sans préavis. Changements, erreurs et fautes d'impressions ne peuvent en aucun cas donner droit à indemnisation. Afin de préserver votre sécurité, il est impérativement conseillé de respecter les instructions notamment de montage et d'utilisation.

UTILITÉ

Le câble chauffant a été spécialement conçu pour préserver les conduites d'eau du gel. Ce dispositif a été pensé pour les canalisations d'eau existantes.

PRÉSENTATION DU CÂBLE CHAUFFANT



AVANT L'INSTALLATION

Contrôlez le câble chauffant avant et après l'installation (résistance d'isolation et résistance totale). Notez le résultat dans le compte rendu d'essais.

ISOLATION

Préconisation: Isolation d'une épaisseur de 20 mm type ARMAFLEX pour tuyau jusqu'à 1 1/2". Donnée indicative pour la France, pour les régions en dessous de -20°C l'utilisation de matériaux d'isolation adéquat s'impose.

REMARQUES

- Les câbles chauffants ne peuvent pas être posés directement sur une tuyauterie en matière composite ou plastique. Tuyaux plastiques doivent être recouverts à 100% avec de la bande d'aluminium adhésive (Réf. 101.1099)
- Le câble chauffant doit être relié à un disjoncteur différentiel de 30 mA.
- La connexion du câble doit être conforme aux normes nationales et internationales en vigueur et établie par un personnel qualifié en électricité.
- Pour l'installation et tous travaux à réaliser sur le câble chauffant et pour votre sécurité, débranchez toutes alimentations électriques.
- L'écartement entre les câbles chauffants doit être au minimum de 30 mm.
- Attention à l'angle de pliage minimum de 30mm.

- Évitez les angles saillants, ainsi que les charges mécaniques.
- La prise de courant doit être manipulée avec précaution. Tiré sur la prise de courant ne doit dépasser une tension au maximum de 120 N. Plier la prise de courant est interdit.
- Ne pas ouvrir ni remplacer la prise de courant.
- Les câbles chauffants ne doivent se croiser ni être pliés.
- Raccourcir ou rallonger le câble chauffant est strictement interdit.
- Les câbles chauffants ne doivent être installés ni utilisés enroulés.
- Les câbles chauffants doivent rester accessibles, ne pas installer derrière un mur.
- N'installez en aucun cas un câble chauffant endommagé (enveloppe, prise ou tout autre organe endommagé ou sectionné). Dans ce cas, une utilisation en toute sécurité ne peut plus être garantie.
- Le positionnement du câble chauffant doit être matérialisé par un panneau d'avertissement et signalétique, par ex. à proximité du tableau électrique, visible de tous. Ceci est aussi nécessaire pour les documents de pose électrique.
- Il est interdit de procéder à toutes modifications sur les câbles chauffants, sauf prescription dans l'instruction d'utilisation.
- Il est interdit de brancher le câble chauffant dans une tension autre que du 230±10 V AC.
- Ne jamais utiliser le câble chauffant sans isolation.
- Une isolation en mousse ininflammable doit être posée. Une isolation minérale peut prendre l'humidité, celle en mousse (non poreuse): non.
- Pendant l'installation et l'utilisation, tout contact avec de l'huile, solvants et toutes autres substances chimiques doivent être évités.
- Pour éviter toute avarie sur l'élément de chauffe, il est vivement conseillé de ne plus effectuer de travaux à proximité, par ex. travaux de soudure, tronçonnage etc.
- En cas de montage dans un environnement animalier, le câble chauffant et l'isolation doivent être protégés contre les morsures.
- Le câble chauffant ne doit pas être plongé dans un élément liquide.
- Le thermostat doit à tout moment prendre la température de la tuyauterie. Ne pas isoler le thermostat.

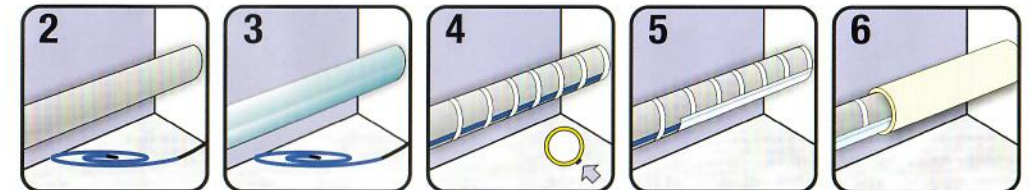


- Branchez le câble chauffant uniquement en période hivernale.
- Vérifiez à chaque mise en service l'état de votre installation surtout aux avaries éventuelles sur le câble chauffant ou sur l'isolation.
- En cas de défectuosité ou du dysfonctionnement du câble chauffant, la canalisation risque de geler. Pour parer à cette éventualité on peut commander une alarme avec klaxon Réf. 101.0308.

INSTALLATION

1 Testez le câble chauffant avec l'installation (teste à l'isolation et à la résistance). Le thermostat doit, afin de mesurer son efficacité, être refroidi à l'aide d'un spray réfrigérant ou glaçons. Les résultats sont à noter dans le tableau de droite et contrôlez la résistance dans le tableau ci-dessous "caractéristiques techniques".

Date + Heures de la mesure	
Résistance d'isolation	
Résistance de chauffe	



Déroulez le câble. Evitez les nœuds, ne pliez pas le câble chauffant.

Avant de poser le câble chauffant sur une conduite d'eau en plastique ou en matière synthétique, il est impératif de l'enrouler à 100% de bande d'aluminium adhésive (Réf. 101.1099)

Ajustez le câble chauffant au tuyau et fixez-le à l'aide de bande d'aluminium adhésive ou un scotch-adhésif tissage toile/polyester. Le surplus à enrouler autour du tuyau (écartement de la spirale: 30 mm minimum). Le câble chauffant ne doit pas se croiser.

Pour une meilleur répartition calorifique entourez le câble chauffant avec de la bande d'aluminium adhésive.

Avant d'isoler contrôler le bon fonctionnement (spray réfrigérant ou glaçon au Thermostat), regard sur la tuyauterie et l'isolation, dans un environnement animalier: protection anti-morsure. Ne pas isoler le Thermostat.

7 Contrôlez le câble chauffant après installation (test à l'isolation et à la résistance). Le thermostat doit être refroidi avec un spray réfrigérant ou glaçon pour pouvoir être mesuré. Les résultats sont à noter dans le tableau de droite et contrôlez la résistance dans le tableau ci-dessous "caractéristiques techniques".

Date + Heures de la mesure	
Résistance d'isolation	
Résistance de chauffe	

8 Mettre le câble chauffant en fonction. Pour cela brancher la prise dans une prise de courant. Cette prise de courant doit être protégée par un disjoncteur-différentiel (30 mA). Branchez le câble chauffant uniquement en période hivernale.

CARACTÉRISTIQUES TECHNIQUES

Tension nominale	230 V AC, 50 Hz
Puissance	de 15 à 18 W/m
Enclenchement, chauffage mis	+5 °C
Déclenchement, chauffage éteint	+15 °C
Température maximum	+90 °C
Température minimum	-30 °C
Température minimum, stockage	-30 °C
Température d'installation minimum	+5 °C
Angle de pliage minimum	30 mm
Longueur de câble	2 m
Prise type SCHUKO	CEE 7/4
Indice de protection	IP 67
Couleur du câble	bleu

Référence	Longueur [m]	Puissance [W]	Résistance de chauffe [Ohm]
101.1602	2	33	1520,00 - 1760,00
101.1604	4	60	836,00 - 968,00
101.1608	8	120	409,46 - 474,11
101.1612	12	180	250,80 - 290,40
101.1618	18	245	188,10 - 217,80
101.1625	25	365	120,18 - 139,15
101.1636	36	600	90,97 - 105,34
101.1648	48	790	64,75 - 74,98